

СВЕТОДИОДНЫЙ МОДУЛЬ

Prism PRO1 HE+ 24V

ТЕХНИЧЕСКАЯ ИНФОРМАЦИЯ

Тип кристалла	2835
Рабочее напряжение	24V DC
Цветовая температура	6500 K
Угол рассеивания	165°
Класс защиты	IP 67
Расстояние ЦЦ	140 мм
Рабочая температура	-30°C + 50°C
Доступные цвета	●
Мощность	0,36 Вт
Световой поток	63 Лм

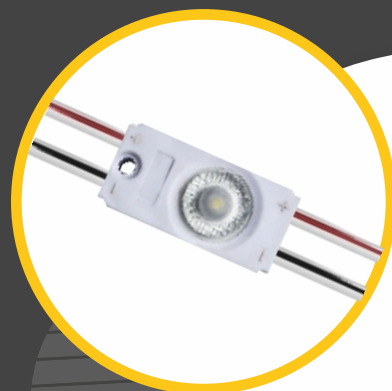
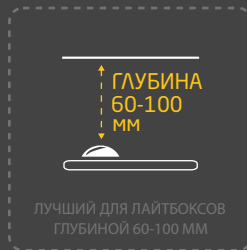
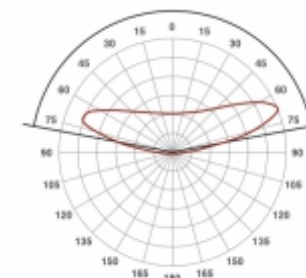
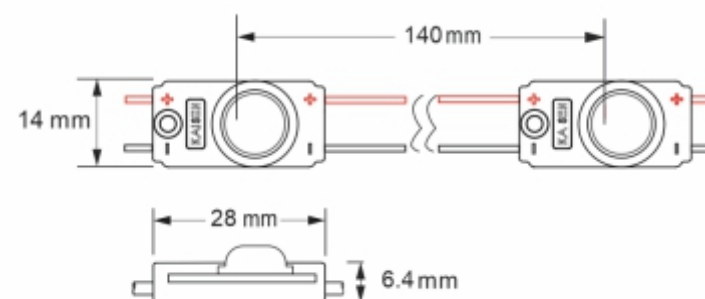


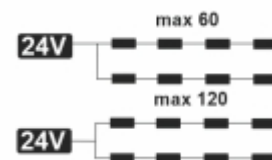
ГРАФИК РАСПРЕДЕЛЕНИЯ СВЕТА Угол рассеивания 165°



РАЗМЕРЫ



ПОДКЛЮЧЕНИЕ



Упаковочная информация

Упаковка	В цепи	В пакете	В коробке
Количество	20 шт	200 шт	3200 шт
Вес	0,13 кг	1,34 кг	21,5 кг